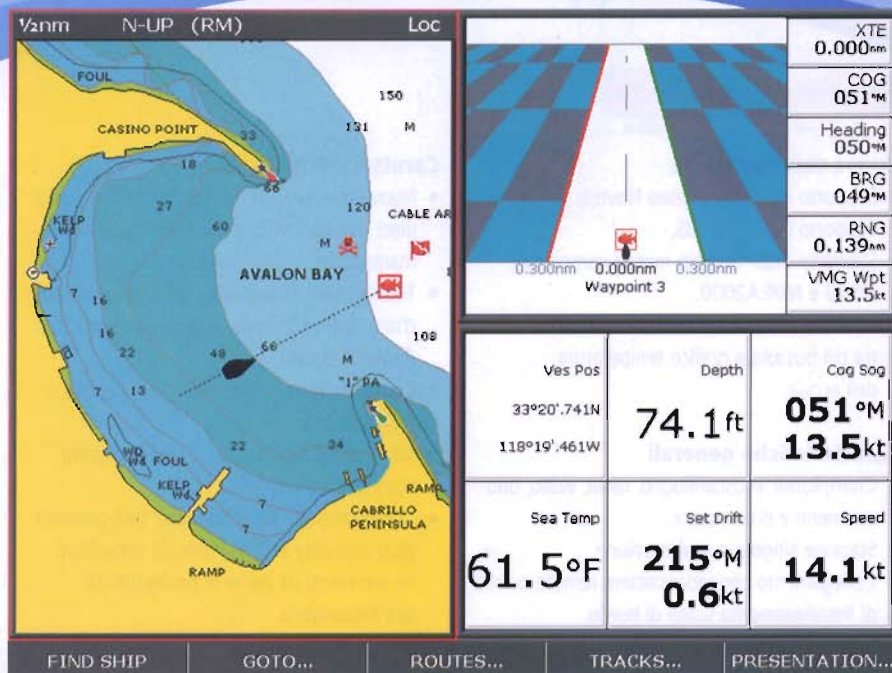


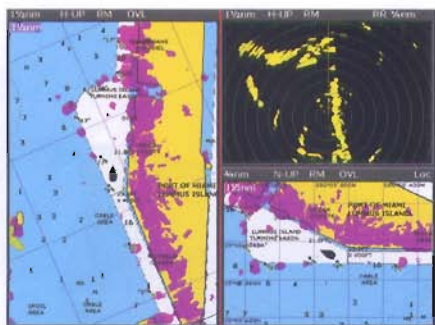
## Chartplotter

- Modo moto relativo, vero e Auto-ranging: visualizzate la carta nel modo che preferite.
- Orientamento Head Up, North Up e Course Up.
- Offset dello schermo per visualizzare al meglio ciò che si trova davanti all'imbarcazione.
- Navigazione waypoint e overlay waypoint multipli.
- 1000 waypoint con nome di 16 caratteri.
- 150 rotte di 50 waypoint per rotta.
- 10 tracce di 1000 punti per traccia.
- SmartRoute™: per convertire le tracce in waypoint e i waypoint in una rotta.
- Collegamento a un'antenna GPS Raystar satellitare differenziale (opzionale) per la massima precisione.



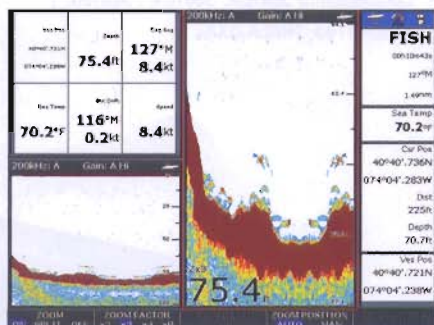
## Chartplotter

La E-Series può visualizzare le immagini cartografiche a tutto schermo oppure in finestre separate. Questo esempio mostra una schermata suddivisa in tre parti: la finestra più grande visualizza un particolare ingrandito della carta, mentre le altre mostrano la strada in movimento e i dati di navigazione.



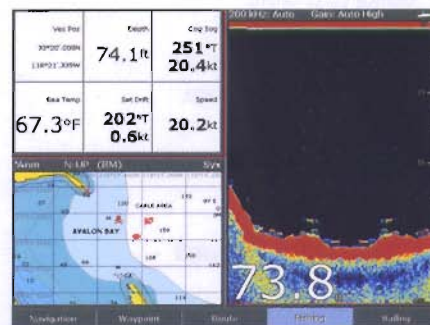
## Overlay radar/carta

Questa schermata mostra l'immagine radar originale (in alto a destra) e sovrapposta alla carta corrispondente (a sinistra e in basso a destra).



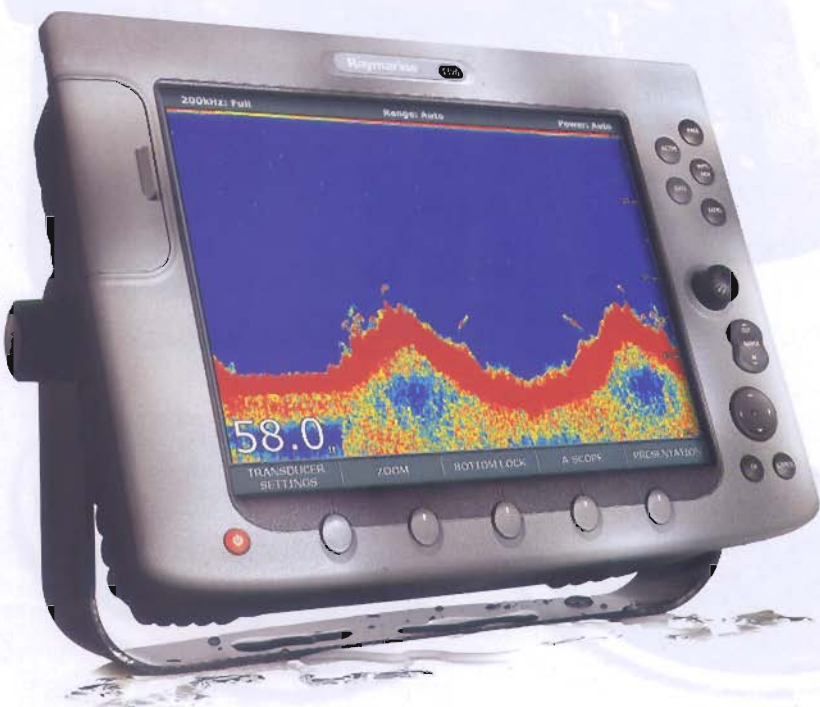
## Zoom ecoscandaglio

Questa schermata mostra un ingrandimento (in basso a sinistra) dell'immagine fishfinder e i dati di navigazione.



## Schermata ecoscandaglio con più finestre

Questa schermata mostra l'immagine fishfinder, i dati di navigazione e la carta.



## Cartografia

- Cartografia Navionics su cartucce Compact Flash.
- Carte dettagliate della massima chiarezza a qualunque scala.
- Navionics Gold, Gold Plus, Platinum.

## Ecoscandaglio

- Tecnologia digitale HD.
- Modulo eco digitale DSM300.
- Potenza di trasmissione 600 o 1000 watt e trasduttori alte prestazioni.
- A-Scope: schermata fishfinder in tempo reale.
- Zoom in qualunque porzione della colonna d'acqua per dettagli eccezionali.
- Trasmettitore/ricevitore adattativo digitale automatico.
- Doppia frequenza.

**Nuove caratteristiche**

Disponibili primavera 2008

**Nuove caratteristiche**

- Supporto input dati meteo Navtex.
- Supporto input dati AIS.
- Supporto monitoraggio motori compatibili J1939 e NMEA2000.
- Schermate dati e strumenti personalizzabili, tra cui bussola e grafico temperatura dell'acqua.

**Caratteristiche generali**

- Chartplotter, ecoscandaglio, radar, video, dati strumenti e dati motore.
- Stazione singola o multistazione.
- Collegamento con videocamere remote o fonti di intrattenimento video di bordo.
- Accesso ai dati motore.

**Caratteristiche display**

- Display TFT 256 colori ultraluminoso visibile alla luce diretta del sole.
- Aggiornamento dello schermo ultrarapido e grafica eccezionale.
- Ampio angolo visivo.
- Schermo a luce prismatica.
- Filtro antiriflesso integrato.

**Caratteristiche di rete**

- Nuova rete SeaTalk<sup>hs</sup> (High Speed Network): dieci volte più veloce delle principali reti marine.
- Trasferimento immediato delle funzioni radar, chartplotter, fishfinder e di navigazione tra i display E-Series.
- Configurazione stazione singola, doppia o multistazione.
- Kit stazione remota 15" E-Series tramite ripetitore remoto 15".
- Configurazione semplicissima: collegamenti plug-and-play senza protocolli complicati né interventi da parte di professionisti dell'informatica.
- Possibilità di collegare fino con a 8 strumenti/ display con lo switch di rete a 8 porte.
- Semplice integrazione autopilota e strumenti Raymarine via SeaTalk e SeaTalk<sup>2</sup>.
- Visualizzazione di rapporti di posizione trasmessi da VHF DSC.
- Compatibilità SeaTalk, SeaTalk<sup>2</sup>, SeaTalk<sup>hs</sup>, NMEA0183, NMEA2000.



Per ulteriori informazioni sui prodotti E-Series rivolgetevi al vostro rivenditore di fiducia oppure visitate il nostro sito internet [www.raymarine.com](http://www.raymarine.com)



Caratteristiche tecniche a pagina 68.



Radar



Ecoscandaglio digitale HD



Chartplotter/GPS



Video/intrattenimento

